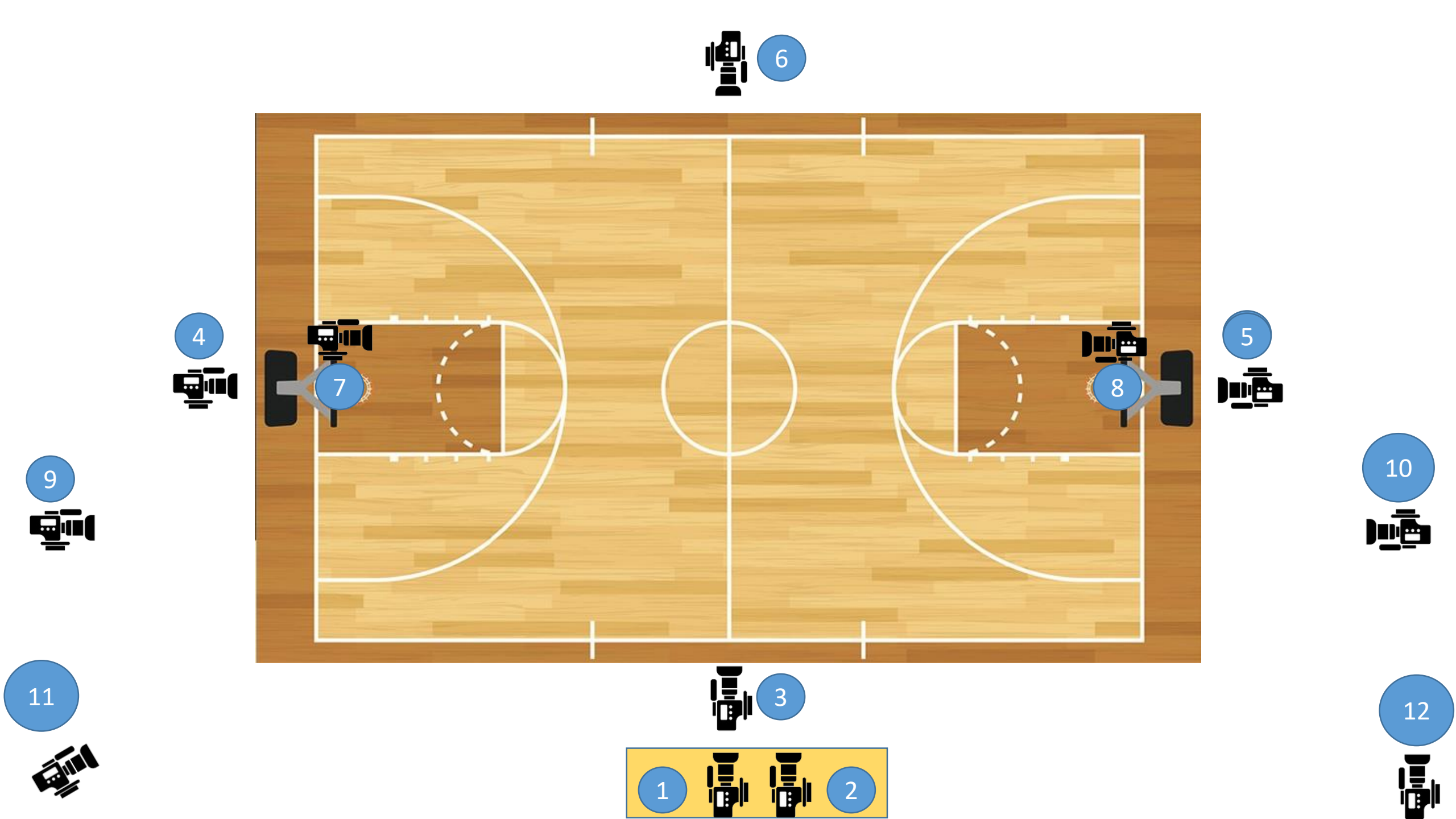


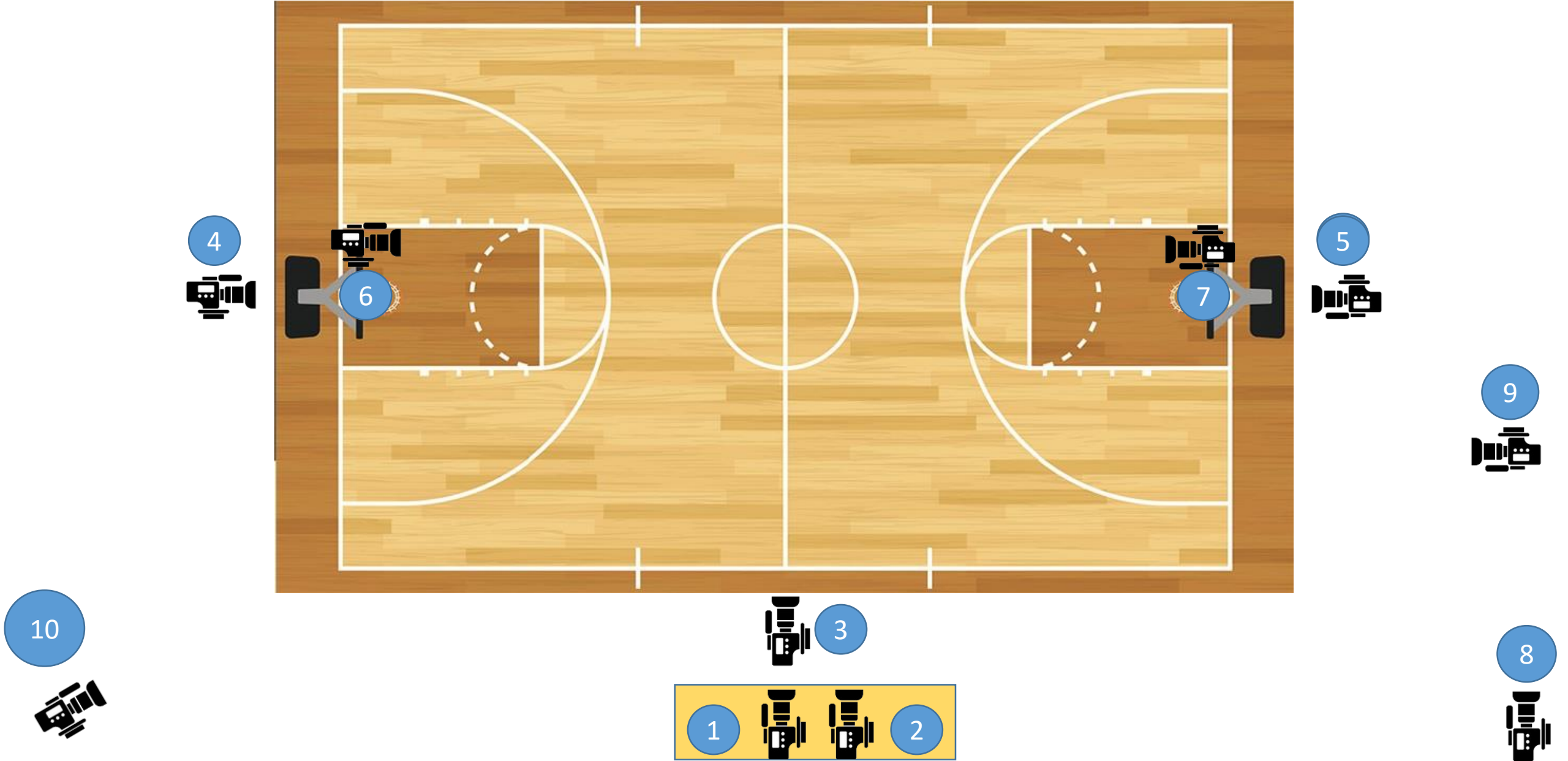
2019-2020 A KALİTE

Kamera	Tanım	Lens
1	Pilot Kamera (Sahayı tam orta çizgiden görecek şekilde konumlanacak)	Geniş Açı
2	Yakın plan kamerası (Pilot Altı) – Pilot Kamera Yanında konumlanacak. Tripod sistemi sallantıyı kesecek donanımda olacak.	40x veya daha büyük (Salon durumuna göre)
3	Saha içi merkez zemin kamerası. Oyun takibi yapacak, oyun anında tribün ve bench'lerden reaksiyonlar verecek. Kamera üzerinden doğal ses alınacak.	22x7.6 veya Geniş Açı (Super Slow)
4	Pota altı kamerası (Potanın aks tarafında aktüel kullanılacak, molalarda bench'lerde ve maç sonu röportajlarda görev yapacak. Kamera üzerinden doğal ses alınacak)	Geniş Açı
5	Pota altı kamerası (Potanın aks tarafında aktüel kullanılacak, molalarda bench'lerde ve maç sonu röportajlarda görev yapacak. Kamera üzerinden doğal ses alınacak)	Geniş Açı
6	Ters aksta pilot kamera ile zemin arası yükseklikte oyun ve detay kamerası.	40x veya daha büyük (S. Slow)
7	Pota içi parmak kamera. Oyunu ve çember üzeri sponsorları net bir şekilde görebilecek. Renk ayarları araç içinden kontrol edilebilecek.	
8	Pota içi parmak kamera. Oyunu ve çember üzeri sponsorları net bir şekilde görebilecek. Renk ayarları araç içinden kontrol edilebilecek.	
9	Tribün içi detay kamera – Sol potanın amorsuna, zeminden 2 metre yüksekliğe kurulacak.	40x veya daha büyük
10	Tribün içi detay kamera – Sağ potanın amorsuna, zeminden 2 metre yüksekliğe kurulacak.	40x veya daha büyük
11	Beauty Shot (Salon genel) Yayın aksında, salonun sol üst çapraz noktasına kurulacak. Pilot kamera seviyesinden yukarı olacak.	Geniş açı
12	24 Saniye Kamerası	



2019-2020 B KALİTE

Kamera	Tanım	Lens
1	Pilot Kamera - (Sahayı tam orta çizgiden görecektir şekilde konumlanacak. Kamera özellikleri salon fizibilitesine göre değişkenlik gösterebilir)	Geniş Açık
2	Yakın plan kamerası (Pilot Altı) – Pilot Kamera Yanında konumlanacak. Tripod sistemi sallantıyı kesecek donanımda olacak.	40x veya daha büyük (Salon durumuna göre)
3	Saha içi merkez zemin kamerası. Oyun takibi yapacak, oyun anında tribün ve bench'lerden reaksiyonlar verecek. Kamera üzerinden doğal ses alınacak.	22x7.6 veya Geniş Açık (Super Slow)
4	Pota altı kamerası (Potanın aks tarafında aktüel kullanılacak, molalarda bench'lerde ve maç sonu röportajlarda görev yapacak. Kamera üzerinden doğal ses alınacak)	Geniş Açık
5	Pota altı kamerası (Potanın aks tarafında aktüel kullanılacak, molalarda bench'lerde ve maç sonu röportajlarda görev yapacak. Kamera üzerinden doğal ses alınacak)	Geniş Açık
6	Pota içi parmak kamera. Oyunu ve çember üzeri sponsorları net bir şekilde görebilecek. Renk ayarları araç içinden kontrol edilebilecek.	
7	Pota içi parmak kamera. Oyunu ve çember üzeri sponsorları net bir şekilde görebilecek. Renk ayarları araç içinden kontrol edilebilecek.	
8	24 Saniye Kamerası	
9	Tribün içi detay kamera – Sağ potanın amorsuna, zeminden 2 metre yüksekliğe kurulacak.	40x veya daha büyük
10	Beauty Shot (Salon genel) Yayın aksında, salonun sol üst çapraz noktasına kurulacak. Pilot kamera seviyesinden yukarı olacak.	Geniş açı



C KALİTE

Kamera	Tanım	Lens
1	Pilot Kamera - (Sahayı tam orta çizgiden görecektir şekilde konumlanacak. Kamera özellikleri salon fizibilitesine göre değişkenlik gösterebilir)	Geniş Açı
2	Yakın plan kamerası (Pilot Altı) – Pilot Kamera Yanında konumlanacak. Tripod sistemi sallantıyı kesecek donanımda olacak.	40x veya daha büyük (Salon durumuna göre)
3	Saha içi merkez zemin kamerası. Oyun takibi yapacak, oyun anında tribün ve bench'lerden reaksiyonlar verecek. Kamera üzerinden doğal ses alınacak.	22x7.6 veya Geniş Açı
4	Pota altı kamerası (Potanın aks tarafında aktüel kullanılacak, molalarda bench'lerde ve maç sonu röportajlarda görev yapacak. Kamera üzerinden doğal ses alınacak)	Geniş Açı
5	Pota altı kamerası (Potanın aks tarafında aktüel kullanılacak, molalarda bench'lerde ve maç sonu röportajlarda görev yapacak. Kamera üzerinden doğal ses alınacak)	Geniş Açı
6	24 Saniye Kamerası	
7	Pota içi parmak kamera. Oyunu ve çember üzeri sponsorları net bir şekilde görebilecek. Renk ayarları araç içinden kontrol edilebilecek.	
8	Pota içi parmak kamera. Oyunu ve çember üzeri sponsorları net bir şekilde görebilecek. Renk ayarları araç içinden kontrol edilebilecek.	

